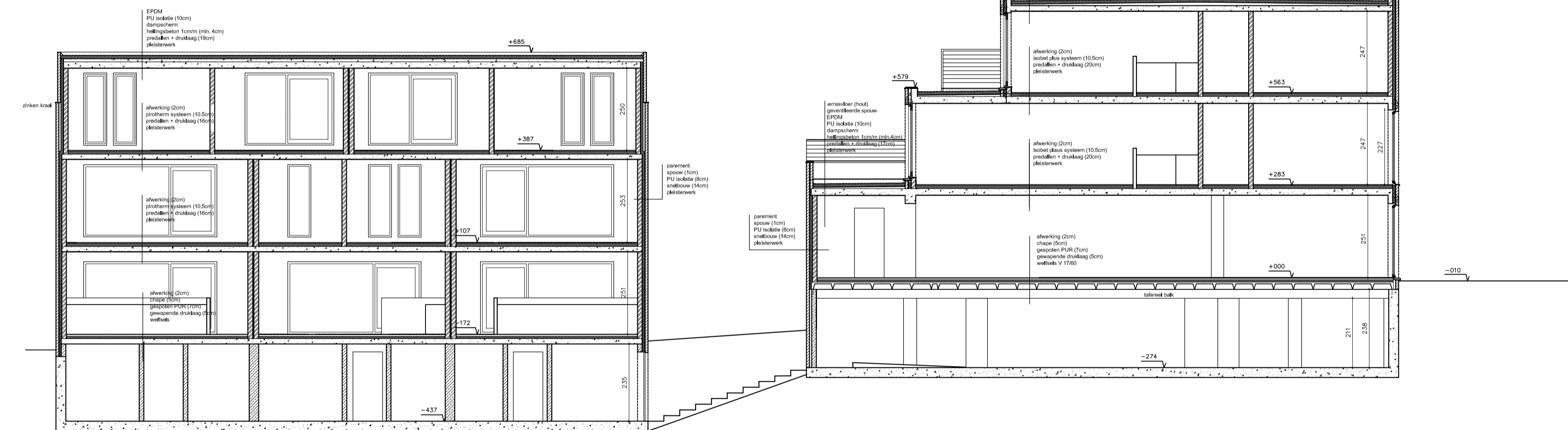


NOORDOOSTGEVEL > 1/100

blok A

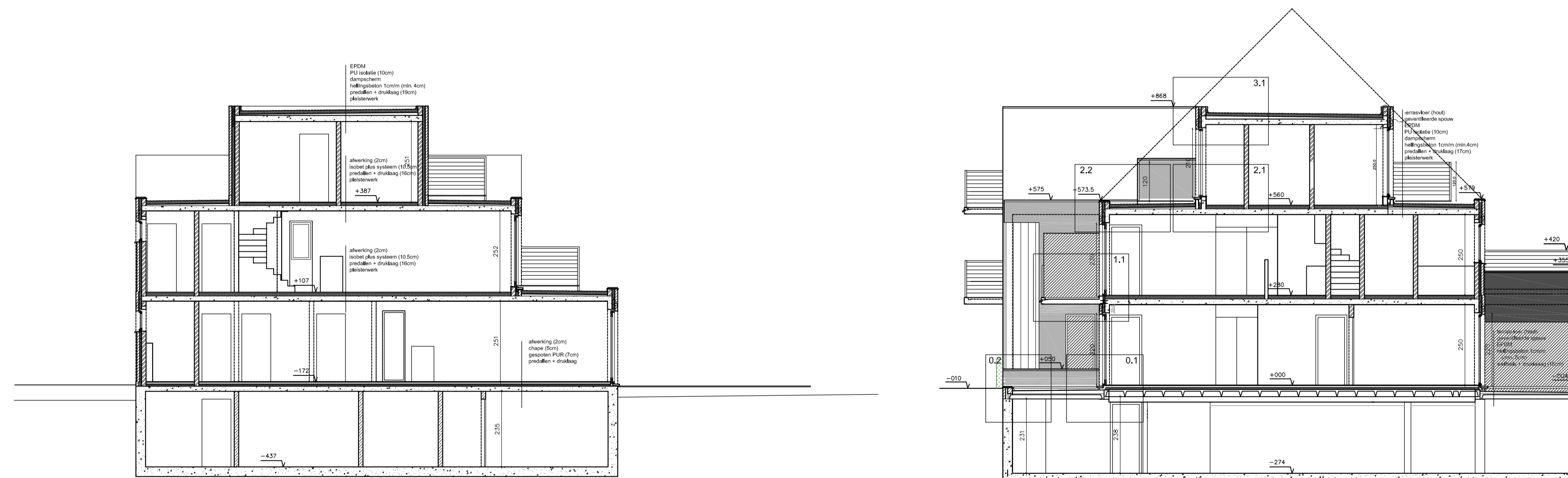
blok C



SNEDE C-C' > 1/100

blok A

blok BC



SNEDE B-B' > 1/100

SNEDE A-A' > 1/100

PLAN SAMEN TE LEZEN MET STUDIE EN BEREKENINGEN INGENIEUR EN STUDIES AANNEMERS

LEGENDE - gevels

1. anthraciet genuanceerde façadesteen
2. lichtgrijs genuanceerde façadesteen
3. aluminium schrijnwerk, lichtgrijs
4. blauwe hardsteen
5. profielglas
6. borstweringen in gemoffeld staal, lichtgrijs
7. Hemelwaterafvoeren in zink
8. dakrand: alu-profiel

Het hele gebouw is voorzien van:

- > Branddetectiesysteem - automatisch alarm
- > Manueel alarmsysteem bij brand
- > Brandhaspels / draagbare snelblusser

- > Alle structurele elementen en vloeren nivo -1, nivo 0, nivo +1, nivo +2 = Rf 1u
- > Structuur dak stabiliteit bij brand = 1/2u
- > Doorvoeringen door wanden en uitzetvoegen hebben dezelfde Rf als wanden
- > Rf-deuren zijn BENOR-Atg gelabeld
- > Alle deuren in het trappenhuis zijn zelfsluitend en Rf = 1/2u

LEGENDE - Grondplannen

- | | | | |
|--|-----------|--|-------------------|
| | ytongwand | | Metselwerk |
| | beton | | Façadesteen |
| | isolatie | | betonsteen kelder |

BOUWAANVRAAG BIJ HET GEMEENTEBESTUUR VAN, EN TE PROVINCIE VLAAMS BRABANT GEMEENTE ASSE

GEPLANEDE WERKEN OF HANDELINGEN
afbraak van vrijstaande woning met schuur en bouw van een winkelruimte, 12 appartementen, 7 duplex-appartementen en een ondergrondse parkeergarage

LIJGING VAN HET GOED
Hoek Pastoriestraat - Dorpsstraat, Relegem
PROVINCIE VLAAMS BRABANT
kad: Sectie B, nr. 80m, 76l, deel 79m

OPDRACHTGEVER (AANVRAGER) EN WOONPLAATS
BVBA KARAD, waarvoor optreedt dhr. K. Lombaert
Reekstraat 14
1731 Relegem

PLANNEN OPGEMAAKT DOOR
Architect Lies Boelaert
ingeschreven op de tabel van de Orde van Architecten van de provincie Oost-Vlaanderen

DE ARCHITECT	DE AANNEMER	DE OPDRACHTGEVER(S)
INHOUdstABEL BOUWPLANNEN PLANNUMMER 1 PLANNUMMER 2 PLANNUMMER 3 PLANNUMMER 4 PLANNUMMER 5 noordoostgevel blok A-C sneede A-A' sneede B-B' sneede C-C'		

UPDATE PLAN VOLGENS INDEX

architect ontwerp
lies boelaert
Kastelliaan 60, 9000 Gent
Tel 0475-76.24.91 Fax 09-239.02.60
info@liesboelaert.be

architect werfopvolging
liesbet denys
Heirbaan 57, 1740 TERNAT
Tel 0477-75.19.41 Fax 02-582.97.15
liesbetdenys@roi.be

DOSSIER	PLANFASE
PRIN	UV
PLANNUMMER	INDEX
5/5	H05 200109